



Семейство RAID-контроллеров Adaptec SATA и SAS с управлением электропитанием

5405, 5445, 5805, 5085, 51245, 51645, 52445



Новое поколение контроллеров Unified Serial™ от Adaptec обеспечивает уникальные показатели производительности совместно с высокотехнологичными дисками SAS и дисками SATA, предлагающими большую рабочую емкость

За счет двухъядерного RAID on Chip (ROC), кэш-памяти DDR2 533МГц, поддержки до 256 устройств SATA/SAS (с помощью SAS-экспандеров) и хост-интерфейса x8 PCI Express, это семейство контроллеров Adaptec Unified Serial обеспечивает впечатляющую производительность – более 250000 I/Os и 1,2ГБ/с. Эти контроллеры являются идеальным решением для приложений корпоративного класса, которым необходимы максимальная производительность, масштабируемость и гибкость.

Прогрессивная защита данных

Созданный для обеспечения максимальной производительности и надежности, RAID-код Adaptec (ARC), поставляемый с аппаратными RAID-контроллерами Adaptec, обеспечивает RAID уровней 0, 1, 1E, 5, 5EE, 6, 10, 50 и 60. ARC также поддерживает такие характеристики как **RAID Level Migration** (простая миграция уровней RAID), **Online Capacity Expansion** (расширение емкости без выключения сервера) и **Copyback Hot Spare** (когда отказавший диск заменен, данные автоматически копируются с диска “горячей замены” обратно на новый диск, таким образом диск “горячего резерва” вернется в исходное состояние).



Снижение электропотребления до 70% с помощью Intelligent Power Management

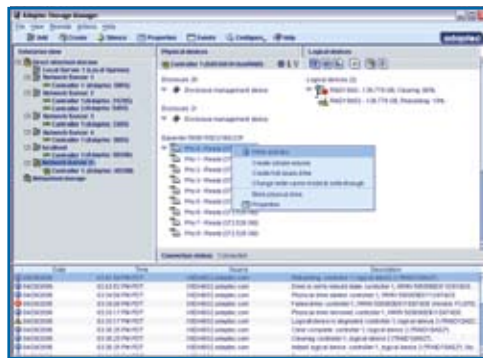
Электроэнергия, требуемая для дисков, является основным фактором, определяющим постоянные издержки на обслуживание систем

хранения. Постоянная подача электропитания на диск вне зависимости от того, находится он в работе или простаивает, также увеличивает расходы на охлаждение. Adaptec Intelligent Power Management позволяет уменьшить расходы на электропитание и охлаждение за счет остановки неиспользуемых дисков и режима пониженного электропитания для активных дисков.

Простое управление хранением

Данное семейство RAID-контроллеров Adaptec Unified Serial работает под управлением прог-

рамного обеспечения Adaptec Storage Manager™, которое позволяет осуществлять централизованное управление всеми RAID-продуктами Adaptec. Это ПО позволяет удаленно конфигурировать и контролировать RAID-массивы через безопасный зашифрованный канал связи. Всплывающие подсказки и интерактивная помощь существенно упрощают создание и управление RAID-массивами.



Широкая поддержка операционных систем

Поддерживается широкий спектр операционных систем, включая Windows, Linux, FreeBSD и UNIX. Новейшие драйверы для операционных систем доступны на сайте поддержки Adaptec по адресу www.adaptec.com/support. Унифицированная драйверная модель Adaptec для операционных систем Linux и драйверы Adaptec Open Source Linux, входящие в стандартное ядро Linux, начиная с версии 2.4.2, позволяют без проблем установить новые контроллеры Unified Serial в конфигурации на базе Linux.

Совместимость, надежность и поддержка

Более 25 лет Adaptec предоставляет решения в области хранения и ввода-вывода данных. Фактически, Adaptec – бесспорный лидер в области RAID – более проверенной технологии не существует. RAID-контроллеры Adaptec Unified Serial прошли интенсивное тестирование вместе с устройствами других производителей, что гарантирует их совместимость. Они также обеспечены 3-летней гарантией и технической поддержкой Adaptec.

Ключевые характеристики

Intelligent Power Management

Двухъядерный RAID on Chip (ROC) 1,2ГГц

- Высокопроизводительные RAID 5 и 6
- Кэш-память до 512МБ DDR2

Внутренние и внешние разъемы SATA/SAS

4-х и 8-портовые контроллеры имеют низкопрофильный форм-фактор MD2

12-и, 16-и и 24-портовые контроллеры имеют форм-фактор половинной длины

Поддерживает до 256 дисков SATA или SAS при использовании SAS-экспандеров

Пропускная способность 3ГБ/с на порт

Хост-интерфейс PCI Express x8

Поддерживает множества логических дисков (RAID LUN)

Поддерживает управление Дисковыми корзинами с помощью LED-разъема и SES2/SGPIO



Семейство RAID-контроллеров Adaptec SATA и SAS с управлением электропитанием

Семейство контроллеров Adaptec Unified Serial	
В чем преимущество при покупке?	Высокопроизводительные RAID-контроллеры Unified Serial поддерживают устройства SATA и SAS. Контроллеры идеальны для приложений с интенсивной полосой пропускания: NAS-систем, OLTP-серверов, web-серверов, цифрового наблюдения и потоковых приложений.
Потребности клиентов	Высокая скорость операций ввода-вывода и широкая полоса пропускания
Intelligent Power Management	Автоматическая функция, настраиваемая пользователем, которая снижает потребление электроэнергии дисковым накопителем до 70% без влияния на производительность приложения. Поддерживаются два режима: Режим пониженного электропотребления – диск вращается с пониженной скоростью, когда не используется (диск должен поддерживать спецификацию Advanced Power Management). Обратитесь к спискам совместимости Adaptec для получения информации о поддерживаемых дисковых накопителях. Режим без электропотребления – диск не вращается, когда не используется.
Характеристики RAID	<ul style="list-style-type: none"> – Поддерживает до 256 дисков SATA или SAS при использовании SAS-экспандеров – RAID уровней 0, 1, 1E, 5, 5EE, 6, 10, 50 и 60 – Быстрая инициализация – Online Capacity Expansion – Copyback Hot Spare – Алгоритм динамического кэширования – Native Command Queuing (NCQ) – Фоновая инициализация – Поддержка “горячего подключения” дисков – RAID Level Migration – “Горячие” резервы – глобальный, выделенный, общий <ul style="list-style-type: none"> – Автоматическое и ручное восстановление “горячего” резерва – Управление корпусом с помощью SAF-TE – Конфигурирование размера блока – Поддержка S.M.A.R.T. – Множества массивов и их разные типы на диске – Динамическое восстановление дефектных секторов диска – Поддержка Staggered Drive Spin-Up (постепенная раскрутка дисков) – Поддержка загрузочного массива – Optimized Disk Utilization
Утилиты управления	Adaptec Storage Manager™ (ASM) <ul style="list-style-type: none"> – Утилита управления с графическим интерфейсом на базе Java – Удаленное конфигурирование, контроль и уведомления о системных событиях – ASM поддерживает ОС: Windows, Linux, SCO, Solaris – Поддержка Microsoft VDS – SNMP, SMTP – Удаленная модернизация firmware ARCCONF <ul style="list-style-type: none"> – Интерфейс командной строки Adaptec BIOS Configuration Utility (ACU) <ul style="list-style-type: none"> – Утилита конфигурирования на уровне BIOS – Поддержка flashable BIOS
Операционные системы	Windows XP, Server 2003/2008, Vista, Red Hat Enterprise Linux (RHEL), SUSE Linux Enterprise Server (SLES), SCO OpenServer, UnixWare, Sun Solaris 10 x86, FreeBSD
Физические размеры	5085/5405/5445/5805 – 167мм В x 64мм Д
Рабочая температура (включая батарею)	От 0°C до 35°C (без вентиляции) От 0°C до 55°C (с вентиляцией 200LFM)
Рабочее напряжение	0,45А, 3,3В; 1А, 12В
Сертификация	CE, FCC, UL, C-tick, VCCI
Наработка на отказ (MTBF)	873402 часа при 40°C
Гарантия	3 года
Аксессуары	Батарея резервного питания Adaptec Battery Module 800 (2248000-R) и 800T (2263800-R)

Adaptec RAID	5405	5445	5805	5085	51245	51645	52445
Номер продукта для заказа	2258100-R (kit)	2228800-R (kit)	2244100-R (kit)	2249100-R (kit)	2258300-R (kit)	2258500-R (kit)	2258700-R (kit)
Форм-фактор	низкий профиль MD2	низкий профиль MD2	низкий профиль MD2	низкий профиль MD2	половинная длина / полная высота	половинная длина / полная высота	половинная длина / полная высота
Порты	4 внутр.	8 (4 внутр. / 4 внешн.)	8 внутр.	8 внешн.	16 (12 внутр. / 4 внешн.)	20 (16 внутр. / 4 внешн.)	28 (24 внутр. / 4 внешн.)
Разъемы	1 SFF-8087 (внутр.)	1 SFF-8087 (внутр.) 1 SFF-8088 (внешн.)	2 SFF-8087 (внутр.)	2 SFF-8088 (внешн.)	3 SFF-8087 (внутр.) 1 SFF-8088 (внешн.)	4 SFF-8087 (внутр.) 1 SFF-8088 (внешн.)	6 SFF-8087 (внутр.) 1 SFF-8088 (внешн.)
Интерфейс шины	8-Lane PCIe	8-Lane PCIe	8-Lane PCIe	8-Lane PCIe	8-Lane PCIe	8-Lane PCIe	8-Lane PCIe
Процессор	1,2ГГц Dual Core	1,2ГГц Dual Core	1,2ГГц Dual Core	1,2ГГц Dual Core	1,2ГГц Dual Core	1,2ГГц Dual Core	1,2ГГц Dual Core
Кэш-память	256МБ	512МБ	512МБ	512МБ	512МБ	512МБ	512МБ



Adaptec, Inc.
691 South Milpitas Boulevard
Milpitas, California 95035, USA
Тел.: (+1) 408 945-8600
Факс: (+1) 408 262-2533

Adaptec – Россия
Тел.: +7 495 956 9459
Email: russia_sales@adaptec.com
Web: www.adaptec.ru



Copyright 2008 Adaptec, Inc. Все права защищены. Adaptec, логотип Adaptec, Storage Manager и Storage Manager Pro являются торговыми марками Adaptec, Inc., которые могут быть зарегистрированы в различных юрисдикциях. Microsoft, Windows, Windows NT и Windows 2000 являются зарегистрированными торговыми марками Microsoft Corporation, используемыми в соответствии с лицензией. Другие торговые марки являются собственностью соответствующих владельцев. Информация, предоставляемая Adaptec, Inc. является достоверной на момент печати, однако Adaptec Inc. не несет ответственности за любые ошибки, которые могут появиться в этом документе. Adaptec Inc. оставляет за собой право вносить изменения в конструкцию или спецификацию без дополнительного предупреждения. Информация может быть изменена без дополнительного предупреждения.