

# Panasonic

ideas for life

*Зима*

2010



Телефоны



Беспроводные  
телефоны



Факсимильные  
аппараты



МФУ



IP камеры

KX-TS2350RU

J W S B T



- повторный набор последнего номера
- кнопка "флэш"
- переключение тон./имп. набора
- регулировка громкости звонка
- регулировка громкости динамика
- возможность установки на стене



KX-TS2352RU

W J C B



- индикатор вызова
- однокнопочный набор, 3 номера
- порт для доп. телеф. оборуд.
- повторный набор последнего номера
- кнопка "флэш"
- кнопка "пауза"
- переключение тон./имп. набора
- 4 уровня громкости звонка (выкл./тихо/средне/громко)
- возможность установки на стене



1-7

телефонные аппараты

8-23

беспроводные телефоны DECT

24-26

факсимильные аппараты  
на термобумаге

27-28

факсимильные аппараты  
на обычной бумаге

29-31

лазерные факсимильные аппараты

32-37

многофункциональные устройства

38-41

информация о расходных материалах

42-49

IP камеры



B W

## KX-TS2356RU

- АОН, Caller ID\*
- 16-значный ЖК-дисплей с часами
- русифицированная телефонная книга на 50 номеров
- журнал входящих вызовов на 50 записей
- блокировка набора
- выключение микрофона
- кнопка "пауза"
- электронный регулятор громкости
- индикатор вызова
- порт для доп. телеф. оборуд.
- сохраняет до 20 последних набранных номеров
- повторный набор последнего номера
- программируемая кнопка "флэш" (от 80 до 900 мс)
- программируемый тон./имп. набор
- 4 уровня громкости звонка (выкл./тихо/средне/громко)
- возможность установки на стене

Advanced ITS



Data Port



Dial Lock



B W

## KX-TS2358RU

- АОН, Caller ID\*
- 16-значный ЖК-дисплей с часами
- русифицированная телефонная книга на 50 номеров
- журнал входящих вызовов на 50 записей
- спикерфон
- блокировка набора
- выключение микрофона
- кнопка "пауза"
- электронный регулятор громкости
- индикатор вызова
- порт для доп. телеф. оборуд.
- автодозвон
- программируемая кнопка "флэш" (от 80 до 900 мс)
- программируемый тон./имп. набор
- 4 уровня громкости звонка (выкл./тихо/средне/громко)
- возможность установки на стене

Advanced ITS



Data Port



Dial Lock



W

## KX-TS2361RU

- индикатор вызова
- однокнопочный набор, 3 номера
- ускоренный набор, 10 номеров
- кнопка "пауза"
- порт для доп. телеф. оборуд.
- повторный набор последнего номера
- кнопка "флэш"
- переключение тон./имп. набора
- регулировка громкости звонка
- возможность установки на стене

Advanced ITS

Data Port



W

## KX-TS2362RU

- 16-значный ЖК-дисплей с часами
- однокнопочный набор, 20 номеров
- ускоренный набор, 10 номеров
- блокировка набора
- выключение микрофона
- разъем для гарнитуры
- электронный регулятор громкости
- индикатор вызова
- кнопка "пауза"
- порт для доп. телеф. оборуд.
- повторный набор последнего номера
- программируемая кнопка "флэш" (от 80 до 700 мс)
- программируемый тон./имп. набор
- 3 уровня громкости звонка выкл./тихо/громко
- возможность установки на стене

Advanced ITS

Data Port





W

## KX-TS2363RU

- спикерфон
- мелодия в режиме удержания соединения
- однонопочный набор, 20 номеров
- ускоренный набор, 10 номеров
- блокировка набора
- выключение микрофона
- разъем для гарнитуры
- электронный регулятор громкости
- индикатор вызова
- порт для доп. телеф. оборуд.
- автодозвон
- программируемая кнопка "флэш" (от 80 до 700 мс)
- программируемый тон./имп. набор
- 3 уровня громкости звонка (выкл./тихо/громко)
- возможность установки на стене

Advanced ITS

Data Port

Dial Lock

HEADSET-READY



W

## KX-TS2368RU

- 2 телефонные линии
- 16-значный ЖК-дисплей с часами
- трехсторонняя конференц-связь
- отдельный звонок для каждой линии
- спикерфон
- однонопочный набор, 20 номеров
- ускоренный набор, 10 номеров
- блокировка набора
- электронный регулятор громкости
- индикатор вызова
- автодозвон
- набор последнего номера
- программируемая кнопка "флэш" (от 80 до 700 мс)
- программируемый тон./имп. набор
- 3 уровня громкости звонка выкл./тихо/громко
- возможность установки на стене

Advanced ITS

Data Port

Dial Lock

HEADSET-READY

2 - line



W

B

## KX-TS2365RU

- 16-значный ЖК-дисплей с часами
- спикерфон
- мелодия в режиме удержания соединения
- однонопочный набор, 20 номеров
- ускоренный набор, 10 номеров
- блокировка набора
- выключение микрофона
- разъем для гарнитуры
- электронный регулятор громкости
- индикатор вызова
- порт для доп. телеф. оборуд.
- автодозвон
- программируемая кнопка "флэш" (от 80 до 700 мс)
- переключение тон./имп. набора
- 3 уровня громкости звонка (выкл./тихо/громко)
- возможность установки на стене

Advanced ITS

Data Port

Dial Lock

HEADSET-READY



B

W

## KX-TS2382RU

- индикатор вызова
- однонопочный набор, 20 номеров
- ускоренный набор, 10 номеров
- повторный набор последнего номера
- программируемый тон./имп. набор
- 4 уровня громкости звонка выкл./тихо/средне/громко
- регулировка угла рабочей панели (2 уровня)
- возможность установки на стене

Advanced ITS

Dial Lock

KX-TS2350 KX-TS2352 KX-TS2356 KX-TS2358 KX-TS2361 KX-TS2362 KX-TS2363 KX-TS2365 KX-TS2368 KX-TS2382

• количество телефонных линий	1	1	1	1	1	1	1	1	2	1
• порт для дополнительного телефонного оборудования	•	•	•	•	•	•	•	•	•	
• однокнопочный набор (номера)		3			3	20	20	20	20	20
• ускоренный набор (номера)			50	50	10	10	10	10	10	10
• однокнопочный повторный набор	•	•	•	•	•	•	•	•	•	•
• однокнопочный переключатель на тональный набор	•	•	•	•	•	•	•	•	•	•
• тональный /импульсный набор	переключение	переключение	программ.	программ.	переключение	программ.	программ.	программ.	программ.	программ.
• длительность "флэш" (мс)	100	100/270/600	от 80 до 900	от 80 до 900	100	от 80 до 700	от 80 до 700	от 80 до 700	от 80 до 700	от 80 до 900
• идентификация вызывающего абонента*			АОН, Caller ID	АОН, Caller ID						
• регулировка громкости звонка	•	•	•	•	•	•	•	•	•	•
• индикатор вызова		•	•	•	•	•	•	•	•	•
• установка на стене	•	•	•	•	•	•	•	•	•	•
• электронное удержание				вкл. мелодии		•	вкл. мелодии	вкл. мелодии	•	
• спикерфон				•		•	•	•		
• выключение микрофона			•	•		•	•	•	•	
• разъем для гарнитуры						•	•	•	•	
• электронный регулятор громкости (уровни)**		H:6	H:4	H:4 S:8	H:4	H:4	H:4 S:8	H:4 S:8	H:4 S:8	H:4
• автодозвон до 15 раз				до 4			•	•	•	
• блокировка набора номера			•	•		•	•	•	•	•
• жидкокристаллический дисплей			•	•		•	•	•	•	
• часы			•	•		•	•	•	•	

\* Стандарт Caller ID совместим не со всеми городскими АТС.

\*\* H: громкость динамика в трубке, S: громкость спикерфона.



S T

## KX-TG1105RU

- АОН, Caller ID (журнал на 50 вызовов)<sup>1</sup>
- телефонный справочник (50 записей)
- 20 мелодий звонка
- подсветка дисплея
- часы с будильником
- повторный / однокнопочный набор номера
- поиск трубки
- возможность установки на стене
- до 10 часов в режиме разговора
- до 120 часов в режиме ожидания



Navigator Key



## KX-TG1312RU2



## KX-TG1312RU3



## KX-TG1312RU4

.....  
две трубки в комплекте



.....  
три трубки в комплекте



A H P V

## KX-TG1311RU

- АОН, Caller ID (журнал на 50 вызовов)<sup>1</sup>
- телефонный справочник (50 записей)
- 20 мелодий звонка
- подсветка дисплея
- часы с будильником
- повторный / однокнопочный набор номера
- поиск трубки
- возможность установки на стене
- до 17 часов в режиме разговора
- до 150 часов в режиме ожидания





A H P

## KX-TG1401RU

- АОН, Caller ID (журнал на 50 вызовов)<sup>1</sup>
- телефонный справочник (50 записей)
- 20 мелодий звонка
- подсветка дисплея
- часы с будильником
- повторный / однокнопочный набор номера
- поиск трубки
- возможность установки на стене
- до 17 часов в режиме разговора
- до 150 часов в режиме ожидания



Navigator Key



M T

## KX-TG1411RU

- АОН, Caller ID (журнал на 50 вызовов)<sup>1</sup>
- телефонный справочник (50 записей)
- 20 мелодий звонка
- подсветка дисплея
- часы с будильником
- повторный / однокнопочный набор номера
- поиск трубки
- возможность установки на стене
- до 17 часов в режиме разговора
- до 150 часов в режиме ожидания



Navigator Key



## KX-TG1402RU3



## KX-TG1402RU4

.....  
две трубки в комплекте



## KX-TG1412RU1

.....  
две трубки в комплекте

## KX-TG6412RU1

## M T KX-TG6411RU

- АОН, Caller ID (журнал на 50 вызовов)<sup>1</sup>
- спикерфон на трубке
- голосовой АОН<sup>1</sup>
- телефонный справочник (100 записей)
- копирование записей телефонного справочника<sup>4</sup>
- полифонические мелодии звонка
- кириллица на дисплее
- время/дата на дисплее
- повторный набор номера
- возможность подключения дополнительных трубок
- до 18 часов в режиме разговора
- до 170 часов в режиме ожидания

KX-TG6412RU1 –  
дополнительная трубка в комплекте

## KX-TG6422RU1

## C M T KX-TG6421RU

- АОН, Caller ID (журнал на 50 вызовов)<sup>1</sup>
- цифровой автоответчик (до 20 мин.)
- спикерфон на трубке
- улучшенное качество звука
- голосовой АОН<sup>1</sup>
- телефонный справочник (100 записей)
- копирование записей телефонного справочника<sup>4</sup>
- полифонические мелодии звонка
- кириллица на дисплее
- время/дата на дисплее
- повторный набор номера
- возможность подключения дополнительных трубок
- до 18 часов в режиме разговора
- до 170 часов в режиме ожидания

KX-TG6422RU1 –  
дополнительная трубка в комплекте



## KX-TG6461RU

## T KX-TG6451RU

- АОН, Caller ID (журнал на 50 вызовов)<sup>1</sup>
- спикерфон на трубке и базовом блоке
- 2 в 1 (проводной и беспроводной телефон)
- работает во время отключения электричества (только проводной телефон)<sup>6</sup>
- голосовой АОН<sup>1</sup>
- телефонный справочник (100 записей) на трубке и базовом блоке
- копирование записей телефонного справочника<sup>4</sup>
- полифонические мелодии звонка
- возможность подключения дополнительных трубок
- до 18 часов в режиме разговора
- до 170 часов в режиме ожидания

KX-TG6461RU –  
цифровой автоответчик



## T KX-TG6481RU

- АОН, Caller ID (журнал на 50 вызовов)<sup>1</sup>
- цифровой автоответчик (до 20 мин.)
- ударопрочная и влагозащищенная трубка<sup>5</sup>
- разъем для гарнитуры
- голосовой АОН<sup>1</sup>
- спикерфон на трубке
- телефонный справочник (100 записей)
- копирование записей телефонного справочника<sup>4</sup>
- повторный набор номера
- возможность подключения дополнительных трубок
- крепление на пояс в комплекте
- до 17 часов в режиме разговора
- до 180 часов в режиме ожидания





## M KX-TCD540RU

- АОН, Caller ID (журнал на 50 вызовов)<sup>1</sup>
- цифровой автоответчик (до 30 мин.)
- спикерфон (база/трубка)
- голосовой поиск в тел. книге
- база с проводной трубкой
- полифонические мелодии звонка
- подсветка дисплея и клавиатуры
- связь между трубками минуя базу
- автодозвон
- разъем для гарнитуры
- меню и тел. справочник на русском языке (200 записей)
- возможность установки на стене
- возможность подключения дополнительных трубок
- до 10 часов в режиме разговора
- до 120 часов в режиме ожидания



## M T KX-TG7331RU

- АОН, Caller ID (журнал на 50 вызовов)<sup>1</sup>
- двойной набор (база/трубка)
- спикерфон (база/трубка)
- телефонный справочник (100 записей)
- копирование записей телефонного справочника<sup>4</sup>
- полифонические мелодии звонка
- кириллица на дисплее
- время/дата на дисплее
- повторный набор
- ускоренный набор (базовый блок): до 10 номеров
- возможность подключения дополнительных трубок
- до 17 часов в режиме разговора
- до 150 часов в режиме ожидания



## T KX-TCD296RU

## T KX-TCD286RU

- АОН, Caller ID (журнал на 50 вызовов)<sup>1</sup>
- пылевлагозащищённая, ударопрочная трубка<sup>2</sup>
- спикерфон на трубке
- разъем для гарнитуры
- телефонный справочник (200 записей)
- полифонические мелодии звонка
- подсветка дисплея и клавиатуры
- индикатор входящего вызова
- часы с будильником
- повторный / однокнопочный набор номера
- возможность подключения дополнительных трубок
- до 24 часов в режиме разговора
- до 240 часов в режиме ожидания



## T M KX-TG7341RU

- АОН, Caller ID (журнал на 50 вызовов)<sup>1</sup>
- двойной набор (база/трубка)
- цифровой автоответчик (до 20 мин.)
- спикерфон (база/трубка)
- телефонный справочник (100 записей)
- копирование записей телефонного справочника<sup>4</sup>
- полифонические мелодии звонка
- кириллица на дисплее
- время/дата на дисплее
- повторный набор
- ускоренный набор (базовый блок): до 10 номеров
- возможность подключения дополнительных трубок
- до 17 часов в режиме разговора
- до 150 часов в режиме ожидания



KX-TCD296RU –  
цифровой автоответчик

## KX-TG8012RU

C S T

## KX-TG8011RU

- АОН, Caller ID (журнал на 50 вызовов)<sup>1</sup>
- цветной дисплей
- спикерфон на трубке
- улучшенное качество звука
- голосовой АОН<sup>1</sup>
- телефонный справочник (200 записей)
- копирование записей телефонного справочника<sup>4</sup>
- полифонические мелодии звонка (16 тонов)
- часы с будильником
- ночной режим
- повторный/однокнопочный набор номера
- возможность подключения дополнительных трубок
- до 14 часов в режиме разговора
- до 240 часов в режиме ожидания

KX-TG8012RU –  
дополнительная трубка в комплекте



M T

## KX-TG8041RU

- АОН, Caller ID (журнал на 50 вызовов)<sup>1</sup>
- голосовой АОН<sup>1</sup>
- цветной дисплей
- двойной набор (база/трубка)
- цифровой автоответчик (до 20 мин.)
- спикерфон на трубке и базовом блоке
- трехсторонняя конференц-связь (не более одной внешней линии)
- телефонный справочник (200 записей)
- копирование записей телефонного справочника<sup>4</sup>
- полифонические мелодии звонка
- кириллица на дисплее
- время/дата на дисплее
- повторный/однокнопочный набор номера
- возможность подключения дополнительных трубок
- до 14 часов в режиме разговора
- до 240 часов в режиме ожидания



## KX-TG8021RU

T C S

- АОН, Caller ID (журнал на 50 вызовов)<sup>1</sup>
- цветной дисплей
- цифровой автоответчик (до 20 мин.)
- спикерфон на трубке
- улучшенное качество звука
- голосовой АОН<sup>1</sup>
- телефонный справочник (200 записей)
- копирование записей телефонного справочника<sup>4</sup>
- полифонические мелодии звонка (16 тонов)
- часы с будильником
- ночной режим
- повторный/однокнопочный набор номера
- возможность подключения дополнительных трубок
- до 14 часов в режиме разговора
- до 240 часов в режиме ожидания



T

## KX-TG8286RU

- двухлинейный DECT телефон
- 2 трубки в комплекте
- АОН, Caller ID (журнал на 50 вызовов)<sup>1</sup>
- цветной дисплей
- трехсторонняя конференц-связь (не более 2-х внешних линий)
- двойной набор (база/трубка)
- цифровой автоответчик (до 40 мин.)
- спикерфон
- разъем для гарнитуры
- телефонный справочник (200 записей)
- копирование записей телефонного справочника<sup>4</sup>
- ночной режим
- подсветка дисплея и клавиатуры
- повторный набор номера
- возможность подключения дополнительных трубок
- до 12 часов в режиме разговора
- до 150 часов в режиме ожидания



## KX-TG8206RU

В М

## KX-TG8205RU



- АОН, Caller ID (журнал на 50 вызовов)<sup>1</sup>
- цветной дисплей
- спикерфон на трубке
- возможность приема / отправки SMS сообщений<sup>2</sup>
- голосовой АОН<sup>1</sup>
- телефонный справочник (200 записей)
- копирование записей телефонного справочника<sup>4</sup>
- полифонические мелодии звонка (32 тона)
- часы с будильником
- ночной режим
- повторный / однокнопочный набор
- возможность подключения дополнительных трубок
- до 12 часов в режиме разговора
- до 150 часов в режиме ожидания

KX-TG8206RU –  
дополнительная трубка в комплекте

## KX-TG8226RU

В

## KX-TG8225RU



- АОН, Caller ID (журнал на 50 вызовов)<sup>1</sup>
- цифровой автоответчик (до 40 мин.)
- цветной дисплей
- спикерфон на трубке
- возможность приема / отправки SMS сообщений<sup>2</sup>
- голосовой АОН<sup>1</sup>
- телефонный справочник (200 записей)
- копирование записей телефонного справочника<sup>4</sup>
- полифонические мелодии звонка (32 тона)
- часы с будильником
- ночной режим
- повторный / однокнопочный набор
- возможность подключения дополнительных трубок
- до 12 часов в режиме разговора
- до 150 часов в режиме ожидания

KX-TG8226RU –  
дополнительная трубка в комплекте



W В J T

## KX-TG8302RU

## KX-TG8301RU



- АОН, Caller ID (журнал на 50 вызовов)<sup>1</sup>
- цветной дисплей
- спикерфон на трубке
- разъем для гарнитуры
- возможность приема/отправки SMS сообщений<sup>2</sup>
- голосовой АОН<sup>1</sup>
- телефонный справочник (200 записей)
- копирование записей телефонного справочника<sup>4</sup>
- полифонические мелодии звонка (32 тона)
- ночной режим
- повторный/однокнопочный набор номера
- крепление на пояс в комплекте
- до 15 часов в режиме разговора
- до 250 часов в режиме ожидания

KX-TG8302RU –  
дополнительная трубка в комплекте

## KX-TG8322RU

В J T

## KX-TG8321RU



- АОН, Caller ID (журнал на 50 вызовов)<sup>1</sup>
- цветной дисплей
- цифровой автоответчик (до 40 мин.)
- спикерфон на трубке
- разъем для гарнитуры
- возможность приема/отправки SMS сообщений<sup>2</sup>
- голосовой АОН<sup>1</sup>
- телефонный справочник (200 записей)
- копирование записей телефонного справочника<sup>4</sup>
- полифонические мелодии звонка (32 тона)
- ночной режим
- повторный/однокнопочный набор номера
- крепление на пояс в комплекте
- до 15 часов в режиме разговора
- до 250 часов в режиме ожидания

KX-TG8322RU –  
дополнительная трубка в комплекте



N B W T

## KX-TG8411RU

- AOH, Caller ID (журнал на 50 вызовов)<sup>1</sup>
- большой цветной дисплей (2,0 дюйма)
- спикерфон на трубке
- возможность приема/отправки SMS сообщений<sup>2</sup>
- голосовой AOH<sup>1</sup>
- телефонный справочник (200 записей)
- копирование записей телефонного справочника<sup>4</sup>
- полифонические мелодии звонка (32 тона)
- часы с будильником
- ночной режим
- повторный/однокнопочный набор номера
- возможность подключения дополнительных трубок
- до 15 часов в режиме разговора
- до 250 часов в режиме ожидания

eco  
ideas

Потребление энергии в режиме ожидания сокращено на 63%

Потребление энергии в режиме ожидания составляет 0,7 Вт  
По сравнению с моделью 2006 г., KX-TG8125 (1,9 Вт)



T W B N

## KX-TG8421RU

- AOH, Caller ID (журнал на 50 вызовов)<sup>1</sup>
- цифровой автоответчик (до 40 мин.)
- большой цветной дисплей (2,0 дюйма)
- спикерфон на трубке
- возможность приема/отправки SMS сообщений<sup>2</sup>
- голосовой AOH<sup>1</sup>
- телефонный справочник (200 записей)
- копирование записей телефонного справочника<sup>4</sup>
- полифонические мелодии звонка (32 тона)
- часы с будильником
- ночной режим
- повторный/однокнопочный набор номера
- возможность подключения дополнительных трубок
- до 15 часов в режиме разговора
- до 250 часов в режиме ожидания

eco  
ideas

Потребление энергии в режиме ожидания сокращено на 57%

Потребление энергии в режиме ожидания составляет 0,8 Вт  
По сравнению с моделью 2006 г., KX-TG8125 (1,9 Вт)



T

## KX-TG8412RU

- две трубки в комплекте
- AOH, Caller ID (журнал на 50 вызовов)<sup>1</sup>
- большой цветной дисплей (2,0 дюйма)
- спикерфон на трубке
- возможность приема/отправки SMS сообщений<sup>2</sup>
- голосовой AOH<sup>1</sup>
- телефонный справочник (200 записей)
- копирование записей телефонного справочника<sup>4</sup>
- полифонические мелодии звонка (32 тона)
- часы с будильником
- ночной режим
- повторный/однокнопочный набор номера
- возможность подключения дополнительных трубок
- до 15 часов в режиме разговора
- до 250 часов в режиме ожидания

eco  
ideas

Потребление энергии в режиме ожидания сокращено на 63%

Потребление энергии в режиме ожидания составляет 0,7 Вт  
По сравнению с моделью 2006 г., KX-TG8125 (1,9 Вт)



N B

## KX-TG8422RU

- две трубки в комплекте
- AOH, Caller ID (журнал на 50 вызовов)<sup>1</sup>
- цифровой автоответчик (до 40 мин.)
- большой цветной дисплей (2,0 дюйма)
- спикерфон на трубке
- возможность приема/отправки SMS сообщений<sup>2</sup>
- голосовой AOH<sup>1</sup>
- телефонный справочник (200 записей)
- копирование записей телефонного справочника<sup>4</sup>
- полифонические мелодии звонка (32 тона)
- часы с будильником
- ночной режим
- повторный/однокнопочный набор номера
- возможность подключения дополнительных трубок
- до 15 часов в режиме разговора
- до 250 часов в режиме ожидания

eco  
ideas

Потребление энергии в режиме ожидания сокращено на 57%

Потребление энергии в режиме ожидания составляет 0,8 Вт  
По сравнению с моделью 2006 г., KX-TG8125 (1,9 Вт)

	KX-TG 1105	KX-TG 1311	KX-TG 1401/11	KX-TG 6411	KX-TG 6421	KX-TG 6451	KX-TG 6461	KX-TG 6481	KX-TG 7331	KX-TG 7341	KX-TG 8011	KX-TG 8021	KX-TG 8041	KX-TG 8205	KX-TG 8225	KX-TG 8286	KX-TG 8301	KX-TG 8321	KX-TG 8411	KX-TG 8421	KX-TCD 286	KX-TCD 296	KX-TCD 540		
• идентификация вызывающего абонента <sup>1</sup>	AOH, Caller ID	AOH, Caller ID	AOH, Caller ID	AOH, Caller ID	AOH, Caller ID	AOH, Caller ID	AOH, Caller ID	AOH, Caller ID	AOH, Caller ID	AOH, Caller ID	AOH, Caller ID	AOH, Caller ID	AOH, Caller ID	AOH, Caller ID	AOH, Caller ID	AOH, Caller ID	AOH, Caller ID	AOH, Caller ID	AOH, Caller ID	AOH, Caller ID	AOH, Caller ID	AOH, Caller ID	AOH, Caller ID	AOH, Caller ID	
• подключение дополнительных трубок				макс. 6	макс. 6	макс. 6	макс. 6	макс. 6	макс. 6	макс. 6	макс. 6	макс. 6	макс. 6	макс. 6	макс. 6	макс. 6	макс. 6	макс. 6	макс. 6	макс. 6	макс. 6	макс. 6	макс. 6	макс. 6	
• регистрация трубки на базах		макс. 4	макс. 4								макс. 4	макс. 4	макс. 4	макс. 4	макс. 4		макс. 4	макс. 4	макс. 4	макс. 4	макс. 4	макс. 4	макс. 4	макс. 4	
• набор на базе						•	•			•						•								•	
• проводная и беспроводная трубки						•	•																	•	
• поиск трубки	•	•	•	•	•	•	•	•	•	•	•	•	•	•	•	•	•	•	•	•	•	•	•	•	•
• подсветка клавиатуры				•	•	•	•	•	•		•	•	•	•	•	•	•	•	•	•	•	•	•	•	•
• цифровой спикерфон				трубка	трубка	трубка/база	трубка/база	трубка	трубка/база	трубка/база	трубка	трубка	трубка/база	трубка	трубка	трубка/база	трубка	трубка	трубка	трубка	трубка	трубка	трубка	трубка/база	
• голосовой АОН <sup>1</sup>				•	•	•	•	•	•	•	•	•	•	•	•	•	•	•	•	•	•	•	•	•	
• автодозвон																									
• разъем для гарнитуры								•																	
• журнал входящих вызовов (записей) <sup>1</sup>	50	50	50	50	50	50	50	50	50	50	50	50	50	50	50	50	50	50	50	50	50	50	50	50	
• SMS <sup>2</sup>														•	•		•	•	•	•	•				
• дисплей	14-сегм.	14-сегм.	14-сегм.	точечный	точечный	точечный	точечный	точечный	точечный	точечный	цветной	цветной	цветной	цветной	цветной	цветной	цветной	цветной	цветной	цветной	цветной	точечный	точечный	графич.	
• подсветка дисплея	оранж.	оранж.	оранж.	голубая	голубая	голубая	голубая	голубая	голубая	голубая	белая	белая	белая	белая	белая	белая	белая	белая	белая	белая	белая	белая	зеленая	зеленая	голубая
• кириллица				•	•	•	•	•	•	•	•	•	•	•	•	•	•	•	•	•	•	•	•	•	•
• телефонный справочник (записей)	50	50	50	100	100	100	100	100	100	100	200	200	200	200	200	200	200	200	200	200	200	200	200	200	
• повторный набор	10	10	10	5	5	5	5	5	5	5	5	5	5	5	5	10	5	5	5	5	5	10	10	10	
• однокнопочный набор	•	•	•			•	•				•	•	•	•	•	•	•	•	•	•	•	•	•	•	
• время/дата на дисплее	•	•	•	•	•	•	•	•	•	•	•	•	•	•	•	•	•	•	•	•	•	•	•	•	
• будильник	•	•	•	•	•	•	•	•	•	•	•	•	•	•	•	•	•	•	•	•	•	•	•	•	
• ночной режим																									
• индикатор входящего вызова				•	•	•	•	•	•	•	•	•	•	•	•	•	•	•	•	•	•	•	•	•	
• мелодии звонка	20	20	20	15	15	15	15	15	15	15	15	15	15	20	20	20	20	20	20	20	20	20	15	15	15
• полифония, 16 тональная				•	•	•	•	•	•	•	•	•	•	32 тон.	32 тон.	•	32 тон.	32 тон.	32 тон.	32 тон.	32 тон.	32 тон.	32 тон.	32 тон.	
• избирательный звонок <sup>3</sup>											•	•	•	•	•	•	•	•	•	•	•	•	•	•	
• цифровой автоответчик					•		•	•		•	•	•	•	•	•	•	•	•	•	•	•	•	•	•	
• время цифровой записи (мин.)					20		20	20		20		20	20		40	40		40		40		40	15	30	
• возможность установки на стене	•	•	•	•	•	•	•	•	•	•	•	•	•											•	
• работа батареи в дежурном режиме (часов)	120	150	150	170	170	170	170	180	150	150	240	240	240	150	150	150	250	250	250	250	240	240	240	120	
• работа батареи в режиме разговора (часов)	10	17	17	18	18	18	18	17	17	17	14	14	14	12	12	12	15	15	15	15	24	24	10	10	
• тип дополнительных трубок				KX-TGA641	KX-TGA641	KX-TGA641	KX-TGA641	KX-TGA648	KX-TGA731	KX-TGA731	KX-TGA800	KX-TGA800	KX-TGA800	KX-TGA820	KX-TGA820	KX-TGA828	KX-TGA830	KX-TGA830	KX-TGA840	KX-TGA840	KX-TCA128	KX-TCA128	KX-TCA154	KX-TCA154	
• аккумулятор (в комплекте)	NIMH	NIMH	NIMH	NIMH	NIMH	NIMH	NIMH	NIMH	NIMH	NIMH	NIMH	NIMH	NIMH	NIMH	NIMH	NIMH	NIMH	NIMH	NIMH	NIMH	NIMH	NIMH	NIMH	NIMH	

<sup>1</sup> Стандарт Caller ID совместим не со всеми городскими АТС.<sup>2</sup> Функция SMS зависит от предоставления услуги телефонной компанией.<sup>3</sup> Только для абонентов, занесённых в телефонную книгу.<sup>4</sup> Требуется регистрация дополнительной трубки<sup>5</sup> Корпус предохраняет трубку от незначительных брызг и капель воды (Стандарт IP54) и от случайных ударов.  
<sup>6</sup> Данная функция может не работать должным образом в зависимости от места эксплуатации или состояния телефонной линии. Громкая связь базового блока и беспроводная трубка не будут работать во время перебая в сети электропитания.



B W

KX-FT984RU

KX-FT982RU



Navigator Key



- AOH, Caller ID\*
- печать на термобумаге
- автоподатчик на 10 листов
- прием при отсутствии бумаги
- функция копирования
- дисплей (2 строки, 16 символов)
- память на 100 номеров
- монитор

KX-FT984RU –  
автоматическая обрезка бумаги



T

KX-FC962RU

- беспроводная DECT трубка
- AOH, Caller ID\*
- цифровой автоответчик
- спикерфон
- печать на термобумаге
- автообрезка
- автоподатчик на 10 листов
- прием при отсутствии бумаги
- память на 100 номеров
- дисплей (2 строки, 16 символов)
- функция копирования

Navigator Key



B

KX-FT988RU

- AOH, Caller ID\*
- автообрезка
- цифровой дуплексный спикерфон
- цифровой автоответчик
- печать на термобумаге
- автоподатчик на 10 листов
- прием при отсутствии бумаги
- функция копирования
- дисплей (2 строки, 16 символов)
- память на 100 номеров

Navigator Key



T

KX-FC965RU

- беспроводная DECT трубка
- AOH, Caller ID\*
- цифровой автоответчик
- цифровой дуплексный спикерфон
- печать на термобумаге
- автообрезка
- автоподатчик на 10 листов
- отложенная передача
- прием при отсутствии бумаги (до 28 стр.)
- память на 110 номеров
- дисплей (2 строки, 16 символов)
- функция копирования

Navigator Key





### KX-FC968RU

- беспроводная DECT трубка
- АОН, Caller ID\*
- цифровой автоответчик
- цифровой дуплексный спикерфон
- печать на термобумаге
- автообрезка
- автоподатчик на 10 листов
- прием при отсутствии бумаги (до 28 стр.)
- память на 110 номеров
- дисплей (2 строки, 16 символов)
- функция копирования



### KX-FP218RU

### KX-FP207RU

- АОН, Caller ID\*
- печать по принципу термопереноса
- кнопка навигации
- автоподатчик на 10 листов
- лоток на 20 листов
- двухстрочный дисплей (русский язык)
- отложенная передача
- прием при отсутствии бумаги (до 28 стр.)
- набор 50 номеров из памяти с возможностью масштабирования
- порт для дополнительного телефонного оборудования

Navigator Key



KX-FP218RU –  
цифровой автоответчик;  
скорость передачи до 14,4 кбит/с



### KX-FC228RU

- беспроводная DECT трубка
- АОН, Caller ID\*
- цифровой автоответчик
- цифровой дуплексный спикерфон
- печать по принципу термопереноса
- кнопка навигации
- автоподатчик на 10 листов
- лоток на 20 листов
- двухстрочный дисплей (русский язык)
- отложенная передача
- прием при отсутствии бумаги (до 28 стр.)
- набор 100 номеров из памяти
- функция копирования с возможностью масштабирования

Navigator Key





KX-FC258RU

- беспроводная DECT трубка с цветным дисплеем
- AOH, Caller ID\*
- цифровой автоответчик
- цифровой дуплексный спикерфон
- печать по принципу термопереноса
- кнопка навигации
- автоподатчик на 10 листов
- лоток на 20 листов
- двухстрочный дисплей (русский язык)
- отложенная передача
- прием при отсутствии бумаги (до 28 стр.)
- набор 100 номеров из памяти
- функция копирования с возможностью масштабирования



WB KX-FL423RU

- AOH, Caller ID\*
- лазерная печать (600 точек на дюйм)
- скорость печати – 10 стр./мин
- прием при отсутствии бумаги (до 100 стр.)
- передача из памяти (до 150 стр.)
- энергонезависимая память
- высокоскоростная передача (до 33,6 кбит/с)
- режим исправления ошибок (ECM)
- кнопка навигации
- рассылка (3x20 адресатов)
- автоподатчик на 15 листов
- набор 110 номеров



KX-FC278RU

- беспроводная DECT трубка
- AOH, Caller ID\*
- цифровой автоответчик
- цифровой дуплексный спикерфон
- печать по принципу термопереноса
- кнопка навигации
- автоподатчик на 10 листов
- лоток на 20 листов
- двухстрочный дисплей (русский язык)
- отложенная передача
- прием при отсутствии бумаги (до 28 стр.)
- набор 109 номеров из памяти
- функция копирования с возможностью масштабирования



KX-FLC413RU

- беспроводная DECT трубка
- цифровой автоответчик
- AOH, Caller ID\*
- лазерная печать (600 точек на дюйм)
- скорость печати – 10 стр./мин
- прием при отсутствии бумаги (до 40 стр.)
- передача из памяти
- энергонезависимая память
- высокоскоростная передача (до 14,4 кбит/с)
- режим исправления ошибок (ECM)
- кнопка навигации
- рассылка (3x20 адресатов)
- автоподатчик на 15 листов
- набор 110 номеров





KX-FT982 KX-FT984 KX-FT988 KX-FC962 KX-FC965 KX-FC968 KX-FP207 KX-FP218 KX-FC228 KX-FC258 KX-FC278 KX-FL423 KX-FLC413

**общие свойства**

- идентификация вызывающего абонента\*

- LCD-дисплей (число знаков/строк)

- многофункциональный копировальный аппарат

- кнопка Navigator

- автоподатчик (листов)

- листов в лотке

- лазерная печать

**факсимильный аппарат**

- размер документа

- передача из памяти

- энергонезависимая память

- прием при отсутствии бумаги (число страниц\*\*)

- рассылка (число адресатов)

- 64 уровня полутонов

- отложенная передача

- модем 9,6 кбит/с

- режим исправления ошибок (ECM)

- индикатор необходимости замены глени/тонера

- автоматическая обрезка бумаги

**цифровой автоответчик**

- время цифровой записи (мин.)

- 2-х сторонняя запись разговора/запись в память

- речевая метка времени/даты

**телефонный аппарат**

- однокнопочный/ускоренный набор (число номеров)

- электронный регулятор громкости

- спикерфон

- автодозвон

- беспроводная трубка

**расходные материалы**

- стартовый ролик термопленки (метры)

- ролик термопленки (метры)

- ресурс стартового тонер-картриджа при 5% заполнении (копий)

- тонер-картридж

- ресурс тонер-картриджа при 5% заполнении (копий)

- оптический блок

- ресурс оптического блока

	AOH, Caller ID	AOH, Caller ID	AOH, Caller ID	AOH, Caller ID	AOH, Caller ID	AOH, Caller ID	AOH, Caller ID	AOH, Caller ID	AOH, Caller ID	AOH, Caller ID	AOH, Caller ID	AOH, Caller ID	AOH, Caller ID
• идентификация вызывающего абонента*	•	•	•	•	•	•	•	•	•	•	•	•	•
• LCD-дисплей (число знаков/строк)	16/2	16/2	16/2	16/2	16/2	16/2	16/2	16/2	16/2	16/2	16/2	16/2	16/2
• многофункциональный копировальный аппарат							•	•	•	•	•	•	•
• кнопка Navigator	•	•	•	•	•	•	•	•	•	•	•	•	•
• автоподатчик (листов)	10	10	10	10	10	10	10	10	10	10	10	15	15
• листов в лотке							20	20	20	20	20	250	200
• лазерная печать												•	•
<b>факсимильный аппарат</b>													
• размер документа	A4	A4	A4	A4	A4	A4	A4	A4	A4	A4	A4	A4	A4
• передача из памяти					•	•	•	•	•	•	•	•	•
• энергонезависимая память												•	•
• прием при отсутствии бумаги (число страниц**)	28	28	28	28	28	28	28	28	28	28	28	100	40
• рассылка (число адресатов)	20	20	20	20	20	20	20	20	20	20	20	3x20	3x20
• 64 уровня полутонов	•	•	•	•	•	•	•	•	•	•	•	•	•
• отложенная передача	•	•	•	•	•	•	•	•	•	•	•	•	•
• модем 9,6 кбит/с	•	•	•	•	•	•	•	•	14,4	•	•	33,6	14,4
• режим исправления ошибок (ECM)				•	•	•	•	•	•	•	•	•	•
• индикатор необходимости замены глени/тонера							•	•	•	•	•	•	•
• автоматическая обрезка бумаги		•	•	•	•	•							
<b>цифровой автоответчик</b>													
• время цифровой записи (мин.)			18	15	15	15		18	15	15	15		15
• 2-х сторонняя запись разговора/запись в память			•	•	-/•	-/•		-/•	-/•	-/•	-/•		•
• речевая метка времени/даты			•	•	•	•		•	•	•	•		•
<b>телефонный аппарат</b>													
• однокнопочный/ускоренный набор (число номеров)	10/100	10/100	10/100	10/100	10/100	10/100	9/50	9/50	9/100	9/100	9/100	10/100	10/100
• электронный регулятор громкости	•	•	•	•	•	•	•	•	•	•	•	•	•
• спикерфон	монитор	монитор	•	•	•	•	монитор	•	•	•	•	монитор	монитор
• автодозвон	•	•	•	•	•	•	•	•	•	•	•	•	•
• беспроводная трубка				KX-TCA121RU	KX-TGA641RU	KX-TGA641RU			KX-TGA711RU	KX-TGA810RU	KX-TGA641RU		KX-TGA711RU
<b>расходные материалы</b>													
• стартовый ролик термопленки (метры)							10	10	10	10	10		
• ролик термопленки (метры)							KX-FA52A (2x30 м)	KX-FA52A (2x30 м)	KX-FA52A (2x30 м)	KX-FA52A (2x30 м)	KX-FA52A (2x30 м)		
• ресурс стартового тонер-картриджа при 5% заполнении (копий)												500	500
• тонер-картридж												KX-FAT88A	KX-FAT88A
• ресурс тонер-картриджа при 5% заполнении (копий)												2000	2000
• оптический блок												KX-FAD89A	KX-FAD89A
• ресурс оптического блока												10000	10000

\* Стандарт Caller ID совместим не со всеми городскими АТС.

\*\* Испытательная диаграмма No 1 ITU-T.



### KX-FLM663RU

- многофункциональное устройство (факс/ телефон/принтер/сканер/ копир/PC-факс)
- интерфейс подключения к ПК – USB 2.0
- АОН, Caller ID\*
- лазерная печать (600 точек на дюйм)
- скорость печати – 14 стр./мин
- передача документов из памяти
- энергонезависимая память
- прием при отсутствии бумаги (до 170 стр.)
- высокоскоростная передача (33,6 кбит/сек)
- режим исправления ошибок (ЕСМ)
- рассылка (3x20 адресатов)
- отложенная передача
- автоподатчик на 20 листов
- набор 322 номеров из памяти
- 2-строчный LCD-дисплей для отображения имени и номера (русский язык)
- сканирование на ПК (TIFF, JPEG, PDF, BMP)



W

### KX-MB263RU

- многофункциональное устройство (принтер/сканер/копир)
- интерфейс подключения к ПК – USB 2.0
- память 32 МБ
- лазерная печать (600 точек на дюйм)
- скорость печати – 18 стр./мин
- лоток на 250 листов
- 2-строчный LCD-дисплей
- цветное сканирование
- разрешение сканера до 9600 точек на дюйм
- мультикопирование (до 99 копий)
- сканирование на ПК (PDF, JPEG, TIFF, BMP)

LASER

Navigator Key



W B

### KX-MB2000RU

- многофункциональное устройство (принтер/сканер/копир)
- интерфейс подключения к ПК – USB 2.0
- сетевой интерфейс
- лазерная печать (600 точек на дюйм)
- цветное сканирование (до 9600 точек на дюйм)
- скорость печати – 24 стр./мин
- сканирование на ftp сервер/ папку SMB (PDF, JPEG или TIFF)
- сканирование на адрес электронной почты



LASER

Navigator Key



Ethernet

B W

## KX-MB2020RU



LASER



- многофункциональное устройство (факс/телефон/принтер/сканер/копир/PC-факс)
- интерфейс подключения к ПК – USB 2.0
- сетевой интерфейс
- AOH, Caller ID\*
- лазерная печать (600 точек на дюйм)
- цветное сканирование (до 9600 точек на дюйм)
- скорость печати – 24 стр./мин
- передача документов из памяти (до 150 стр.)
- прием при отсутствии бумаги (до 110 стр.)
- энергонезависимая память
- высокоскоростная передача (33,6 кбит/сек)
- рассылка (2x20)
- набор 106 номеров из памяти
- 2-строчный LCD-дисплей (русский язык)
- сканирование на ftp сервер/папку SMB (PDF, JPEG или TIFF)
- сканирование на адрес электронной почты

W

## KX-MB2030RU



LASER



- многофункциональное устройство (факс/телефон/принтер/сканер/копир/PC-факс)
- интерфейс подключения к ПК – USB 2.0
- сетевой интерфейс
- AOH, Caller ID\*
- лазерная печать (600 точек на дюйм)
- цветное сканирование (до 9600 точек на дюйм)
- скорость печати – 24 стр./мин
- автоподатчик на 20 листов
- передача документов из памяти (до 150 стр.)
- прием при отсутствии бумаги (до 110 стр.)
- энергонезависимая память
- высокоскоростная передача (33,6 кбит/сек)
- рассылка (2x20)
- набор 106 номеров из памяти
- 2-строчный LCD-дисплей (русский язык)
- сканирование на ftp сервер/папку SMB (PDF, JPEG или TIFF)
- сканирование на адрес электронной почты



## KX-FLB883RU

- многофункциональное устройство (факс/телефон/принтер/сканер/копир/PC-факс)
- интерфейс подключения к ПК – USB 2.0
- интерфейс подключения к сети Ethernet
- AOH, Caller ID\*
- лазерная печать (600 точек на дюйм)
- цветное сканирование (до 9600 точек на дюйм)
- скорость печати – 21 стр./мин
- два исходящих лотка
- функция сортировки документов
- энергонезависимая память
- высокоскоростная передача (33,6 кбит/сек)
- прием при отсутствии бумаги (до 630 стр.)
- автоподатчик на 40 листов
- набор 314 номеров из памяти

LASER



KX-FLM663      KX-MB263      KX-MB2000      KX-MB2020      KX-MB2030      KX-FLB883

**общие свойства**

- планшетная конструкция
- LCD-дисплей (число знаков/строк)
- кнопка Navigator
- интерфейс USB 2.0
- сетевой интерфейс
- совместимость с Microsoft Windows\*\*\*
- общая память
- максимальная месячная нагрузка (страниц)\*\*\*\*

**факсимильный аппарат**

- модем 33,6 кбит/с
- передача из памяти
- энергонезависимая память
- прием при отсутствии бумаги (число страниц<sup>1)</sup>)
- рассылка (число адресатов)
- 64 уровня полутонов
- отложенная передача
- режим исправления ошибок (ECM)
- прием/отправка сообщений на ПК

**принтер**

- размер документа (A4, Letter)
- лазерная печать
- разрешение при печати (точек на дюйм)
- скорость печати (стр./мин.)
- листов в лотке
- индикатор необходимости замены тонера

**сканер**

- цветное сканирование
- разрешение сканера (точек на дюйм), до
- автоподатчик (листов)
- сканирование на ПК (PDF, TIFF, JPEG, BMP)

**копир**

- разрешение при копировании (точек на дюйм)
- скорость копирования (стр./мин.)
- масштабирование с шагом 1%
- несколько копий на одну страницу
- мультикопирование (от 1 до 99 копий)

**телефонный аппарат**

- идентификация вызывающего абонента<sup>1</sup>
- однокнопочный/ускоренный набор (число номеров)
- электронный регулятор громкости
- спикерфон

**расходные материалы**

- ресурс стартового тонер-картриджа при 5% заполнении (копий)
- тонер-картридж
- ресурс тонер-картриджа при 5% заполнении (копий)
- оптический блок
- ресурс оптического блока

	•	•	•	•	•
	16/2	16/2	16/2	16/2	16/2
	•	•	•	•	•
	USB 2.0	USB 2.0	USB 2.0	USB 2.0	USB 2.0
			LAN (10/100 Base-T)	LAN (10/100 Base-T)	LAN (10/100 Base-T)
	98/ME/2k/XP/Vista	98/ME/2k/XP/Vista	2k/XP/Vista	2k/XP/Vista	2k/XP/Vista
	32	32	32	32	32
		до 10000	до 10000	до 10000	до 15000
	•			•	•
	•			•	•
	•			•	•
	170			110	110
	3x20			2x20	2x20
	•		•	•	•
	•		•	•	•
	•		•	•	•
	•		•	•	•
	•		•	•	•
	•		•	•	•
	•		•	•	•
	600x600	600x600	600x600	600x600	600x600
	14	18	24	24	21
	250	250	250	250	250
	•	•	•	•	•
		•		•	•
	9600x9600	9600x9600	9600x9600	9600x9600	9600x9600
	20			20	40
	•	•	•	•	•
	600x600	600x600	600x600	600x600	600x600
	14	18	24	24	21
	25-400%	25-400%	25-400%	25-400%	25-400%
	2-1, 4-1, 8-1	2-1, 4-1, 8-1	2-1, 4-1, 8-1	2-1, 4-1, 8-1	2-1, 4-1, 8-1
	•	•	•	•	•
	AOH, Caller ID			AOH, Caller ID	AOH, Caller ID
	22/300			6/100	14/300
	•			•	•
	монитор			монитор	монитор
	800	500	500	500	800
	KX-FA83A	KX-FAT92A	KX-FAT411A	KX-FAT411A	KX-FA85A
	2500	2000	2000	2000	5000
	KX-FA84A	KX-FAD93A	KX-FAD412A	KX-FAD412A	KX-FA86A
	10000	6000	6000	6000	10000

<sup>1</sup> Стандарт Caller ID совместим не со всеми городскими АТС.  
<sup>2</sup> Испытательная диаграмма No 1 ITU-T.

\*\*\* При подключении к ПК с Microsoft Windows. Поставляется программное обеспечение многофункционального аппарата. Microsoft и Windows – зарегистрированные товарные знаки Microsoft Corporation.

\*\*\*\* В соответствии со стандартом ISO/IEC 19752

**Факсы на термобумаге**

- KX-FT902/904/908RU
- KX-FT912/914RU
- KX-FT932/934/938RU
- KX-FT982/984/988RU
- KX-FC962/965RU
- KX-FC966/968RU

**Факсы на основе термопереноса**

- KX-FC228RU-T
- KX-FC258/278RU-T
- KX-FC233RU-T
- KX-FC243RU
- KX-FC243RU2
- KX-FC195RU-G
- KX-FP207RU
- KX-FP218RU
- KX-FP143RU
- KX-FP148RU
- KX-FP343RU
- KX-FP363RU
- KX-FP153RU
- KX-FP158RU
- KX-FB423RU-W
- KX-FM90RU-W

**Лазерные факсы и МФУ**

- KX-FL403/423RU
- KX-FLC413RU
- KX-FLM653RU
- KX-FLM663RU
- KX-MB263/283/763RU
- KX-MB773/783RU
- KX-MB2000/20/30RU
- KX-FLB813RU
- KX-FLB853RU
- KX-FLB883RU
- KX-FL513RU
- KX-FL543RU
- KX-FLM553RU
- KX-FLB758RU
- KX-FL503RU
- KX-FL523RU
- KX-FLB753RU
- UF-4100
- UF-6100
- UF-7100
- UF-8100
- UF-490
- UF-590
- DX-600

Термобумага	КХ-FA52A (2x30м)	КХ-FA54A (2x35м)	КХ-FA55A (2x50м)	КХ-FA57A (70м)	КХ-FA78A - тонер-картридж (до 2 000 страниц)*	КХ-FAD89A - оптический блок (до 10 000 страниц)	КХ-FAT92A - тонер-картридж (до 2 000 страниц)*	КХ-FAD93A - оптический блок (до 6 000 страниц)	КХ-FAT11A - тонер-картридж (до 2 000 страниц)*	КХ-FAD412A - оптический блок (до 6 000 страниц)	КХ-FA83A - тонер-картридж (до 2 500 страниц)*	КХ-FA84A - оптический блок (до 10 000 страниц)	КХ-FA85A - тонер-картридж (до 5 000 страниц)*	КХ-FA86A - оптический блок (до 10 000 страниц)	КХ-FA76A - тонер-картридж (до 2 000 страниц)*	КХ-FA78A - оптический блок (до 6 000 страниц)	UG-3321 - тонер-картридж (до 6 000 страниц)*	UG-3322 - тонер-картридж (до 3 000 страниц)*	UG-3350 - тонер-картридж (до 7 500 страниц)*	UG-5545 - тонер-картридж (до 5 000 страниц)*	UG-3320 - оптический блок (до 20 000 страниц)	
• KX-FT902/904/908RU	•																					
• KX-FT912/914RU	•																					
• KX-FT932/934/938RU	•																					
• KX-FT982/984/988RU	•																					
• KX-FC962/965RU	•																					
• KX-FC966/968RU	•																					
• KX-FC228RU-T	•																					
• KX-FC258/278RU-T	•																					
• KX-FC233RU-T		•																				
• KX-FC243RU		•																				
• KX-FC243RU2		•																				
• KX-FC195RU-G			•																			
• KX-FP207RU	•																					
• KX-FP218RU	•																					
• KX-FP143RU		•																				
• KX-FP148RU		•																				
• KX-FP343RU			•																			
• KX-FP363RU			•																			
• KX-FP153RU			•																			
• KX-FP158RU			•																			
• KX-FB423RU-W			•																			
• KX-FM90RU-W			•																			
• KX-FL403/423RU				•		•																
• KX-FLC413RU				•		•																
• KX-FLM653RU											•		•									
• KX-FLM663RU											•		•									
• KX-MB263/283/763RU						•		•														
• KX-MB773/783RU						•		•														
• KX-MB2000/20/30RU									•		•											
• KX-FLB813RU													•		•							
• KX-FLB853RU													•		•							
• KX-FLB883RU													•		•							
• KX-FL513RU											•		•									
• KX-FL543RU											•		•									
• KX-FLM553RU																•	•					
• KX-FLB758RU															•	•						
• KX-FL503RU															•	•						
• KX-FL523RU															•	•						
• KX-FLB753RU															•	•						
• UF-4100																	•					•
• UF-6100																			•			
• UF-7100																				•		
• UF-8100																					•	
• UF-490																	•					•
• UF-590																	•					•
• DX-600																				•		•

**ВНИМАНИЕ!**

**Компания Panasonic предупреждает: в последнее время участилось появление на российском рынке поддельных расходных материалов для многофункциональных устройств и факсимильных аппаратов Panasonic. При этом большинство подделок способно нанести серьезный вред аппаратуре.**

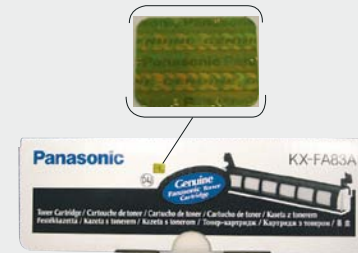
В последнее время участились случаи обращения в сервисные центры пользователей многофункциональных устройств и факсимильных аппаратов Panasonic, пострадавших от применения поддельных расходных материалов. Речь идет именно о подделках, поскольку подобная продукция не имеет никакого отношения к компании Panasonic. К сожалению, в последнее время, производители поддельных расходных материалов очень успешно имитируют внешнюю оригинальную упаковку производителя. Использование такого рода подделок почти всегда приводит к выходу из строя самого оборудования.

В некоторых случаях негативный эффект от поддельных картриджей проявляется далеко не сразу, а после нескольких тысяч отпечатков. Однако самое неприятное открытие ожидает пользователя впереди. Убедившись в низком качестве подделки, он покупает оригинальный картридж Panasonic, ожидая, что отпечатки снова приобретут четкость, но этого не происходит. Дело в том, что поддельный тонер способен безвозвратно испортить оптический барабан, и отпечатки будут некачественными даже при покупке оригинального тонер-картриджа.

Поддельный тонер KX-FA76A, например, стоит на 40% дешевле оригинального, но при этом содержит меньшее количество тонера. Расход на одну страницу у поддельного картриджа в полтора раза выше, при этом качество печати не улучшается. Наоборот – чернила высыпаются на бумагу, загрязняя непечатные зоны, ухудшая общий вид документов.

**КАК ОПРЕДЕЛИТЬ ПОДДЕЛКУ:**

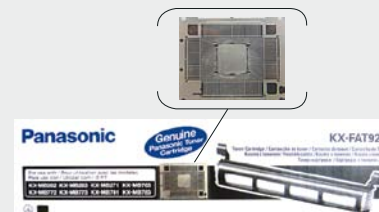
Компания Panasonic рекомендует покупателям обращать внимание на индекс товара. Все расходные материалы, официально поставляемые в Россию, имеют в буквенно-цифровом индексе последнюю букву "А", например, Panasonic KX-FA52A.



Кроме того, наиболее популярные виды расходных материалов имеют на лицевой стороне упаковки голограмму "Panasonic Genuine". Это тонер-картриджи KX-FA76A, KX-FA83A, KX-FA85A, KX-FAT88A, KX-FAT411A, оптические блоки KX-FA78A, KX-FA84A, KX-FA86A, KX-FAD89A, KX-FAD412A, а также плёнка KX-FA52A, KX-FA54A, KX-FA55A, KX-FA57A.

Подлинность голограммы можно легко проверить с помощью специального индикатора. Индикаторы имеются во всех сервисных центрах Panasonic, у официальных дистрибьюторов Panasonic или в салонах Panasonic ideaplaza. Более того, индикатором уже сейчас комплектуются факсимильные аппараты KX-FC228RU, KX-FC258RU, KX-FP207RU и KX-FP218RU.

Оригинальные тонер-картридж KX-FAT92A и оптический блок KX-FAD93A, помимо голограммы, имеют дополнительный отличительный знак в виде металлической пластины с надписью "Genuine".



**Компания Panasonic надеется, что покупатели в России в полной мере смогут оценить качество многофункциональных устройств и факсимильных аппаратов, приобретаемых расходные материалы у официальных дистрибьюторов офисной и телекоммуникационной техники Panasonic. Исчерпывающий список официальных дистрибьюторов Panasonic можно найти в разделе «Где купить» на сайте [www.panasonic.ru](http://www.panasonic.ru)**



BL-C1

- функция обнаружения движения
- 10x цифровое увеличение
- режим цветного ночного наблюдения
- датчик изображения CMOS
- возможность использования нескольких камер
- адаптирована для просмотра и управления с мобильного телефона

10x  
digital

BL-C140

- функция обнаружения движения
- 10x цифровое увеличение
- режим цветного ночного наблюдения
- датчик изображения CMOS
- возможность использования нескольких камер
- MPEG-4
- стойкий к брызгам корпус; уличное исполнение
- адаптирована для просмотра и управления с мобильного телефона

10x  
digital

BL-C20

- беспроводной LAN (802.11b/802.11g)
- функция обнаружения движения
- 10x цифровое увеличение
- режим цветного ночного наблюдения
- датчик изображения CMOS
- возможность использования нескольких камер
- адаптирована для просмотра и управления с мобильного телефона

10x  
digital Wireless

BL-C160

- функция обнаружения движения
- функция обнаружения человека
- 10x цифровое увеличение
- режим цветного ночного наблюдения
- датчик изображения CMOS
- возможность использования нескольких камер
- MPEG-4
- стойкий к брызгам корпус; уличное исполнение
- встроенное дополнительное освещение для повышения качества ночного наблюдения
- адаптирована для просмотра и управления с мобильного телефона

10x  
digital



BL-C111

- датчик обнаружения человека
- режим конфиденциальности
- поворот/наклон
- 10x цифровое увеличение
- режим цветного ночного наблюдения
- датчик изображения CMOS
- возможность использования нескольких камер
- IPv6
- встроенный микрофон
- адаптирована для просмотра и управления с мобильного телефона

10x  
digital



BB-HCM511

- двусторонняя аудиосвязь
- запись на SD-карту памяти
- IPv6
- поворот/наклон
- 10x цифровое увеличение
- режим цветного ночного наблюдения
- новый датчик изображения CCD
- возможность использования нескольких камер
- PoE
- MPEG-4
- адаптирована для просмотра и управления с мобильного телефона

10x  
digital PoE



BL-C131

- беспроводной LAN (802.11b/802.11g)
- датчик обнаружения человека
- режим конфиденциальности
- поворот/наклон
- 10x цифровое увеличение
- режим цветного ночного наблюдения
- датчик изображения CMOS
- возможность использования нескольких камер
- IPv6
- встроенный микрофон
- адаптирована для просмотра и управления с мобильного телефона

10x  
digital Wireless



BB-HCM531

- двусторонняя аудиосвязь
- запись на SD-карту памяти
- IPv6
- поворот/наклон
- 10x цифровое увеличение
- режим цветного ночного наблюдения
- новый датчик изображения CCD
- возможность использования нескольких камер
- стойкий к брызгам корпус; уличное исполнение
- PoE
- MPEG-4
- адаптирована для просмотра и управления с мобильного телефона

10x  
digital PoE





BB-HCM515

- двусторонняя аудиосвязь
- запись на SD-карту памяти
- IPv6
- поворот/наклон
- 10x цифровое увеличение
- режим цветного ночного наблюдения
- новый датчик изображения CMOS
- возможность использования нескольких камер
- PoE
- Разрешение 1мПкс
- MPEG-4
- адаптирована для просмотра и управления с мобильного телефона

10x digital PoE



BB-HCM581

- PoE
- 42x увел. (21x-опт. и 2x-цифр.)
- двусторонняя аудиосвязь
- запись на SD-карту памяти
- IPv6
- поворот/наклон
- режим цветного ночного наблюдения
- новый датчик изображения CCD
- возможность использования нескольких камер
- аналоговый видеовыход (NTSC; PAL)
- MPEG-4
- адаптирована для просмотра и управления с мобильного телефона

42x zoom PoE

## Система вывода изображения на TV

Модель		BL-WV10		
Система сжатия изображения		JPEG (M-JPEG для отображения движ. изображения)		
Разрешение видео		640x480, 320x240		
Качество изображения		3 режима (предпочтение четкости, стандартный, предпочтение движения)		
Частота кадров		Макс. 30 кадров/сек (320x240)		
Безопасность		ID пользователя/пароль		
Наблюдение	Поддерживаемые протоколы	IPv4:TCP, UDP, HTTP, FTP, DHCP		
	Просмотр изображения с камеры	Отображает изображения максимум с 8 камер, 1 экран на 8 страниц, 2 экрана на 4 страницы, 4 экрана на 2 страницы. Управление поворотом/наклоном камеры. Последовательный вывод на экран. 10-кратное цифровое увеличение. 21-кратное оптическое увеличение для модели BB-HCM581. Разные режимы размеров и разрешения изображения.		
	Поддержка датчика движения	Автоматическое переключение на изображение с камеры Автоматическая запись изображения с камеры по тревоге, оповещение		
Интерфейс LAN	Количество портов	4		
	Тип разъема	RJ-45		
	Физический интерфейс	IEEE802.3 (10BASE-T) IEEE802.3u (100BASE-TX)		
Беспроводной интерфейс LAN	IEEE802.11b	Скорость передачи*1	11/5,5/2/1 Мбит/сек (IEEE802.11b станд.)	
		Количество каналов	13	
	IEEE802.11g	Безопасность	WEP(64 бит/128 бит/152 бит), беспроводная функция обеспечения конфиденциальности (SSID, запрет соединения/права доступа), фильтрация MAC адресов	
		Скорость передачи*1	54/48/36/24/18/12/9/6 Мбит/сек (IEEE802.11g standard): авто	
		Количество каналов	13	
		Безопасность	WEP(64 бит/128 бит/152 бит), беспроводная функция обеспечения конфиденциальности (SSID-подавление, запрет соединения/права доступа с помощью любой клавиши), фильтрация MAC адресов	
Терминалы	Аналоговый видеовыход	1 порт		
	Слот для карты памяти SD	В полном объеме (гарантирована работа SD карт памяти на 2 Гб, 1 Гб, 512 Мб, 256 Мб и 64 Мб)		
Общие характеристики	Рабочая температура	от 0°C до 40°C		
	Рабочая влажность	от 20 % до 85% (без конденсации)		
	Размеры (В x Ш x Г)	42 x 220 x 171 мм		
	Вес (только устройство)	500 г		
	Источник питания	Сет. адаптер: вх. 100-240 В пер.тока, вых. 12 В пост.тока		
	Потребляемая мощность	75 Вт		

\*1 Величины, указанные здесь, являются теоретически максимальными скоростями передачи для беспроводных сетей. Они не отражают фактической скорости передачи.

BL-C1 BL-C20 BL-C140 BL-C160 BL-C111 BL-C131 BB-HCM511 BB-HCM531 BB-HCM515 BB-HCM581

## сервер и сетевая камера

• количество пикселей	1/4-дюймовый CMOS-датчик, приблизительно 320 000 пикселей	1/4-дюймовый CMOS-датчик, приблизительно 320 000 пикселей	1/4-дюймовый CMOS-датчик, приблизительно 320 000 пикселей	1/4-дюймовый CMOS-датчик, приблизительно 320 000 пикселей	1/6-дюймовый CMOS-датчик, приблизительно 320 000 пикселей	1/6-дюймовый CMOS-датчик, приблизительно 320 000 пикселей	1/4-дюймовый CCD-датчик, приблизительно 320 000 пикселей	1/4-дюймовый CCD-датчик, приблизительно 320 000 пикселей	1/4-дюймовый CMOS-датчик, приблизительно 1,3 мега пикселей	1/4-дюймовый CCD-датчик, приблизительно 320 000 пикселей
• 10-кратное цифровое увеличение	•	•	•	•	•	•	•	•	•	Макс. 42x (21x - оптическое, 2x - цифровое)
• угол обзора (по горизонтали/по вертикали)	53°/47°	53°/47°	58°/45°	58°/45°	49°/37°	49°/37°	54° (всего 174°)/40° (всего 105°)	54° (всего 174°)/40° (всего 105°)	50° (всего 170°)/37° (всего 102°)	Теле: 2,6° (оптический)/1,3° (цифровой), ширина: 51° Теле: 1,9° (оптический)/0,9° (цифровой), ширина: 38°
• поворот (напр. по horiz.)					100°	100°	120°	120°	120°	350°
• поворот (напр. по верт.)					50°	50°	65°	65°	65°	120° (на столе) 90° (на стене)
• яркость объектива (F2.8)	•	•	•	•	•	•	•	•	•	F1,6 (ширина) - 3,6 (теле)
• мин. освещение (в режиме ночного наблюдения)	10 люкс (4 люкс)	10 люкс (4 люкс)	5 люкс (3 люкс)	5 люкс (3 люкс)	10 люкс (3 люкс)	10 люкс (3 люкс)	2 люкс (0,2 люкс)	2 люкс (0,2 люкс)	10 люкс (0,5 люкс) 7 люкс (3 люкс) при 1280x1024	2 люкс (0,09 люкс)
• система сжатия изображения	JPEG (MJPEG)	JPEG (MJPEG)	JPEG (MJPEG), MPEG-4	JPEG (MJPEG), MPEG-4	JPEG (MJPEG), MPEG-4	JPEG (MJPEG), MPEG-4	JPEG (MJPEG), MPEG-4	JPEG (MJPEG), MPEG-4	JPEG (MJPEG), MPEG-4	JPEG (MJPEG), MPEG-4
• разрешение видео 640x480	•	•	•	•	•	•	•	•	1280x1024	•
• частота кадров в сек.	до 15	до 15	до 30	до 30	до 30	до 30	до 30	до 30	до 30	до 30
• детектор движения	•	•	•	•	•	•	•	•	•	•
• управление с мобильного телефона*	•	•	•	•	•	•	•	•	•	•
• безопасность	ID пользователя/пароль	ID пользователя/пароль	ID пользователя/пароль, HTTPS	ID пользователя/пароль, HTTPS	ID пользователя/пароль	ID пользователя/пароль	ID пользователя/пароль	ID пользователя/пароль	ID пользователя/пароль	ID пользователя/пароль
<b>аудио и терминалы</b>										
• направление речи					односторонняя связь	односторонняя связь	полудуплексная двусторонняя связь	полудуплексная двусторонняя связь	полудуплексная двусторонняя связь	полудуплексная двусторонняя связь
• сетевой интерфейс 10Base-T/100Base-TX	•	•	•	•	•	•	•	•	•	•
• разъем входа/выхода для датчика Ввод: 2, Выход: 1							•	•	•	•
• аналоговый видео выход (NTSC/PAL)							•	•	•	NTSC/PAL***
• встроенный микрофон							•	•	•	да***
• слот для карты SD в полном объеме (SD/SDHC)							•	•	•	•
• антенна		разнесенная					разнесенная			
<b>общие характеристики</b>										
• рабочая температура	от 0°C до +40°C	от 0°C до +40°C	от -20°C до +50°C	от -20°C до +50°C	от 0°C до +40°C	от 0°C до +40°C	от 0°C до +50°C	от -20°C до +40°C	от 0°C до +40°C	от 0°C до +40°C
• рабочая влажность (без конденсации)	от 20% до 80%	от 20% до 80%	от 20% до 90%	от 20% до 90%	от 20% до 80%	от 20% до 80%	от 20% до 80%	от 20% до 90%	от 20% до 80%	от 20% до 80%
• питание по Ethernet (PoE) стандарта IEEE802.3af			собственный PoE инжектор**	собственный PoE инжектор**			•	•	•	•
• источник питания	вх. 100-240 В пер. тока, вых. 9 В пост. тока	вх. 100-240 В пер. тока, вых. 9 В пост. тока	вх. 100-240 В пер. тока, вых. 9 В пост. тока	вх. 100-240 В пер. тока, вых. 9 В пост. тока	вх. 100-240 В пер. тока, вых. 9 В пост. тока	вх. 100-240 В пер. тока, вых. 9 В пост. тока	вх. 100-240 В пер. тока, вых. 12 В пост. тока	вх. 100-240 В пер. тока, вых. 12 В пост. тока	вх. 100-240 В пер. тока, вых. 12 В пост. тока	вх. 100-240 В пер. тока, вых. 12 В пост. тока

\* Изображение передается на экран мобильного телефона только в формате JPEG.  
\*\* Не является стандартом - IEEE 802.3af.

\*\*\* Необходимо использовать для подключения к внешнему микрофону, спикерфону или TV только Audio/Видео кабель, который включен в комплект поставки камеры.

[www.panasonic.ru](http://www.panasonic.ru)

Panasonic является зарегистрированной торговой маркой  
Panasonic Corporation

Техническая поддержка в СНГ: [www.panasonic-engineering.ru](http://www.panasonic-engineering.ru)

Информационный центр Panasonic:

для Москвы: +7 (495) 725-05-65

для регионов РФ: 8-800-200-21-00 (звонок бесплатный)

Технические характеристики могут быть изменены без уведомления

© ООО «Панасоник Рус», 2010