

LCD Монитор

Руководство пользователя

2. Установка устройства

2-1. Содержимое упаковки

- Распакуйте устройство и проверьте комплект поставки.
- Сохраните упаковку, если она может пригодиться при транспортировке устройства в будущем.



Монитор

Содержание



Руководство по установке



Гарантия на устройство



Руководство пользователя



Кабель D-Sub



Кабель питания



Ткань для очистки



Перемычка для установки кабеля

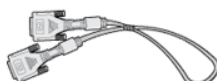


Соединительный элемент
подставки



Подставка

Дополнительные детали



Кабель DVI

Ткань для очистки поставляется только вместе с черными полированными моделями.

2-2. Установка подставки

Прежде чем приступить к сборке, положите устройство экраном вниз на ровную и устойчивую поверхность.



Вставьте соединительный элемент в подставку, как показано на рисунке.



Проверьте, надежно ли закреплен соединительный элемент подставки.



Полностью закрутите соединительный винт в нижней части подставки, чтобы как следует зафиксировать соединительный элемент.



Постелите на стол мягкую ткань, а на нее экраном вниз положите устройство.



Придерживайте рукой корпус устройства, как показано на рисунке.

Вставьте собранную подставку в корпус в направлении стрелки, как показано на рисунке.



- Внимание

Не поднимайте устройство за подставку.

2-3. Снятие подставки

Прежде чем приступать к снятию подставки, положите устройство экраном вниз на ровную и устойчивую поверхность.



Постелите на стол мягкую ткань, а на нее экраном вниз положите устройство.



Придерживайте рукой корпус устройства, как показано на рисунке.

Чтобы снять подставку, потяните ее в направлении стрелки, как показано на рисунке.



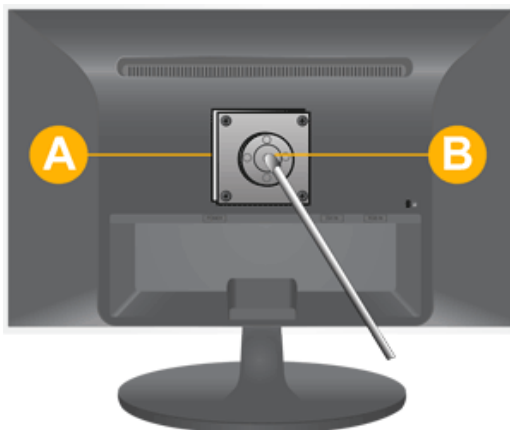
Открутите соединительный винт в нижней части подставки.



Извлеките соединительный элемент из подставки, потянув его в направлении стрелки, как показано на рисунке.

2-4. Установка подставки для настенного крепления

Данное устройство имеет настенное крепление размером 75 мм x 75 мм, соответствующее требованиям VESA.



A. Крепление подставки

B. Подставка (дополнительно)

1. Отключите устройство и выньте кабель питания из сетевой розетки.
2. Постелите на ровную поверхность мягкую ткань или поместите подушку, а на нее экраном вниз положите устройство.
3. Отсоедините подставку.
4. Совместите пазы на подставке (настольной, настенной или иного типа) с пазами на той части устройства, которую необходимо подсоединить к подставке, а затем закрепите подставку, закрутив винт.

- Не используйте винты, длина которых превышает стандартный размер, так как это может привести к повреждению внутренних элементов устройства.
- Длина винтов настенного крепления, не соответствующего требованиям стандарта VESA, может варьироваться в зависимости от применимых технических характеристик.
- Не используйте винты, не соответствующие стандарту VESA, и не пытайтесь закрутить их с силой.

Это может привести к повреждению устройства или вызвать травмы в случае падения устройства.

Компания не несет ответственности за подобные повреждения и травмы.

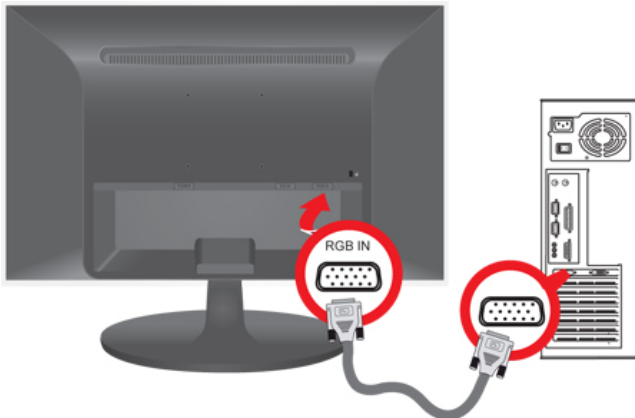
- Компания не несет ответственности за повреждения устройства и травмы, вызванные несоблюдением указанных характеристик или спровоцированные самостоятельной установкой устройства.
- Выбирая настенное крепление для устройства, отдайте предпочтение той модели, которая позволяет отодвинуть устройство от стены как минимум на 10 см.
- Компания не несет ответственности за проблемы, связанные с использованием несоответствующей подставки.
- Используйте настенное крепление в соответствии с международными стандартами.

2-5. Подключение к компьютеру

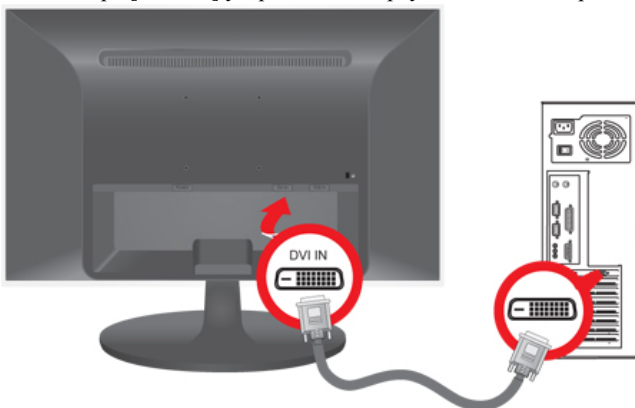
Соединительная деталь может отличаться в зависимости от модели.

1. Подключите устройство к компьютеру, учитывая имеющийся видеовыход.

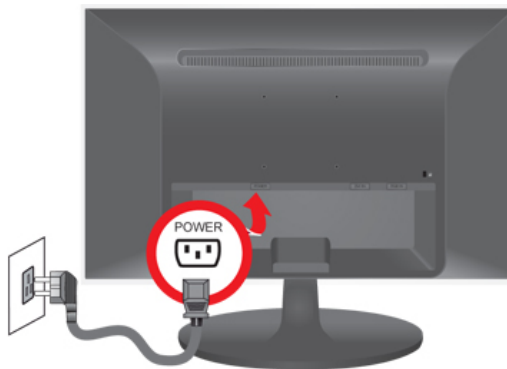
- Если видеокарта имеет выход D-Sub (**analog**)
 - С помощью кабеля D-Sub подключите порт [RGB IN] устройства к порту [D-Sub] компьютера.




- Если видеокарта имеет выход DVI (**digital**)
 - С помощью кабеля DVI подключите порт [DVI IN] устройства к порту DVI компьютера.



2. Подсоедините один конец кабеля питания к порту POWER устройства, а другой – к сетевой розетке напряжением 220 В или 110 В. Входное напряжение будет переключено автоматически.



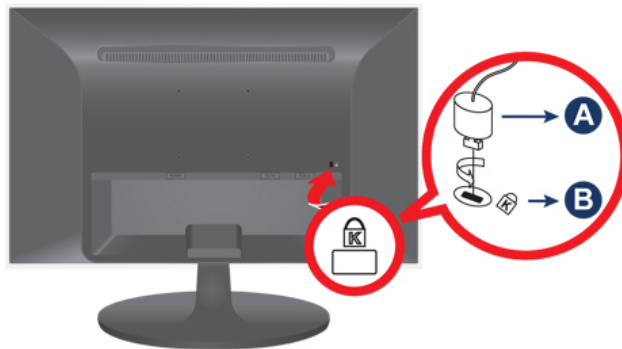
После подключения устройства к компьютеру его можно включить и приступить к работе.

Подключив кабели DVI (**digital**) и D-Sub (**analog**), можно выбрать тип входного сигнала (**analog/digital**) с помощью кнопки .

2-6. Замок Kensington

Замок Kensington

Замок Kensington защищает от краж и, благодаря возможности блокировки, позволяет безопасно использовать устройство в общественных местах. Поскольку форма и принципы использования блокирующего устройства зависят от его модели и производителя, за дополнительной информацией следует обращаться к сопутствующим руководствам пользователя. Необходимо приобрести дополнительное блокирующее устройство.



Блокировка устройства

1. Вставьте устройство блокировки в гнездо для замка Kensington и поверните его по часовой стрелке.
2. Подсоедините кабель для замка Kensington.
3. Прикрепите кабель замка Kensington к столу или любому тяжелому предмету.

Устройство блокировки можно приобрести в магазине электроники, в Интернет-магазине или в центре обслуживания.

5. Поиск и устранение неисправностей


5-1. Самодиагностика монитора

- Проверить правильность работы устройства можно с помощью функции самодиагностики.
- Если отображается пустой экран и индикатор питания мигает, и при этом устройство правильно подключено к компьютеру, проведите самодиагностику, выполнив описанные ниже процедуры.
 1. Выключите устройство и компьютер.
 2. Отсоедините кабель D-Sub от устройства.
 3. Включите устройство.
 4. При правильной работе устройства отобразится сообщение **Check Signal Cable**.

Если снова отобразится пустой экран, проверьте, нет ли проблемы с компьютером и соединением. Устройство работает правильно.

5-2. Перед обращением в сервисный центр

Проверьте следующее, прежде чем обратиться в центр послепродажного обслуживания. Если проблема не устраняется, обратитесь в ближайший сервисный центр Samsung Electronics.

<i>Отображение пустого экрана/Не удается включить устройство</i>	
Правильно ли подключен кабель питания?	Проверьте состояние подключения кабеля питания.
На экране отображается сообщение « Check Signal Cable ».	Проверьте кабель, соединяющий компьютер и устройство. Если на экране будет отображаться сообщение даже при правильном подключении кабеля, проверьте еще раз входной сигнал, нажав кнопку  на устройстве.
На экране отображается сообщение « Not Optimum Mode ».	Это происходит, когда превышено максимальное разрешение графической карты или максимальная частота устройства. В этом случае необходимо настроить для устройства соответствующие разрешение и частоту.
Отображается пустой экран, и индикатор питания мигает с интервалом в 1 секунду.	Это происходит, когда работает функция сохранения энергии. Экран включается при щелчке мыши или нажатии любой клавиши.
Подключение выполнено с помощью кабеля DVI.	Если кабель DVI подключен при загруженном компьютере или подключен повторно после отключения при использовании компьютера, экран может не отображаться, поскольку отдельные графические платы не выводят видеосигнал. В этом случае необходимо перезагрузить компьютер при подключенном кабеле DVI.
<i>Меню настройки экранной индикации не отображается.</i>	
Настройка отменена.	Проверьте, выключена ли функция <Блокировка настройки экранного меню>.
<i>Странный цвет/Изображение черно-белое</i>	
Весь экран отображается одним цветом, как будто вы смотрите на него через целлофановый пакет.	Проверьте подключение кабеля к компьютеру. Извлеките и снова установите до конца графическую плату компьютера. Проверьте, установлено ли для параметра < Color Effect > значение < Off >.
Правильно ли настроена графическая плата?	Настройте графическую плату, следуя инструкциям в руководстве пользователя.
<i>Область отображения внезапно смещается в угол или в центр.</i>	
Графическая плата или драйвер заменены.	Нажмите кнопку [AUTO], чтобы запустить функцию автонастройки.
Правильно ли изменены разрешение и частота устройства?	Задайте правильные значения разрешения и частоты в графической плате см. таблицу сигналов, посылаемых в стандартном режиме

Правильно ли настроена графическая плата?	Настройте графическую плату, следуя инструкциям в руководстве пользователя.
<i>Изображения не в фокусе</i>	
Правильно ли изменены разрешение и частота устройства?	Задайте правильные значения разрешения и частоты в графической плате см. таблицу сигналов, посылаемых в стандартном режиме
<i>Цвета отображаются в 16-разрядном представлении (16 цветов). Цветовой режим был изменен после смены графической платы.</i>	
Установлен ли драйвер устройства?	Windows ME/XP/2000: повторно задайте цвет, выбрав Панель управления Æ Дисплей Æ Настройки.
Правильно ли настроена графическая плата?	Повторно настройте цвет в соответствии с новым драйвером графической карты.
<i>При подключении монитора отображается сообщение «Неизвестный монитор, найден монитор с функцией Plug&Play (VESA DDC)».</i>	
Установлен ли драйвер устройства?	Установите драйвер устройства, следуя инструкциям по установке драйвера.
Проверьте, все ли функции Plug&Play (VESA DDC) поддерживаются, обратившись к руководству пользователя графической карты.	Установите драйвер устройства, следуя инструкциям по установке драйвера.
<i>На внешних углах устройства при близком рассмотрении видно небольшое количество постороннего материала.</i>	
Такой эффект можно объяснить тем, что черные углы устройства покрыты прозрачным материалом, призванным смягчить цвет. Это не является дефектом продукта.	
<i>При загрузке компьютера раздается звуковой сигнал.</i>	
Если звуковой сигнал раздается 3 или более раз при запуске компьютера, необходимо обратиться в сервисный центр.	

5-3. Вопросы и ответы

Вопросы и ответы	Попробуйте выполнить следующие действия.
Как можно изменить частоту видеосигнала?	Необходимо изменить частоту графической платы. (Для получения дополнительной информации см. руководство пользователя компьютера или графической карты.)
Как изменить разрешение?	Windows XP: измените разрешение, выбрав Панель управления Æ Оформление и темы Æ Дисплей Æ Настройки. Windows ME/2000: измените разрешение, выбрав Панель управления Æ Дисплей Æ Настройки. (Для получения дополнительной информации см. руководство пользователя компьютера или графической карты.)
Как использовать функцию энергосбережения?	Windows XP: Эту функцию можно настроить, выбрав Панель управления Æ Оформление и темы Æ Дисплей Æ Настройка заставки или в программе настройки BIOS Setup на компьютере. Windows ME/2000: Эту функцию можно настроить, выбрав Панель управления Æ Дисплей Æ Настройка заставки или в программе настройки BIOS Setup на компьютере. Для получения дополнительной информации см. руководство пользователя по Windows.