

Маршрутизатор SHDSL.bis P-791R v2

Декабрь, 2007 год

ZyXEL

Линейка SHDSL-модемов

Функциональность



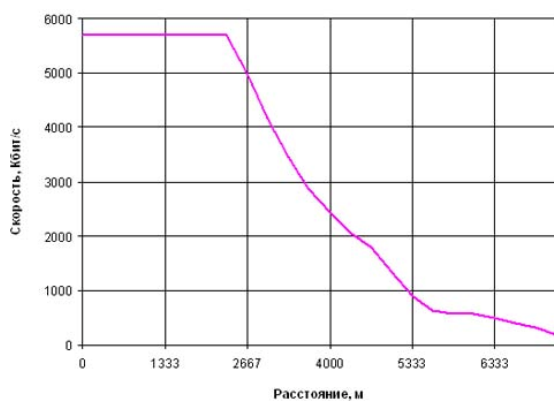
ZyXEL

Характеристики модема P-791R v2

- Работа по одной паре проводов
- Передача данных на скоростях:
 - от 192 Кбит/с до 5,69 Мбит/с
- Симметричный режим работы
- Большая дальность работы, свойственная SHDSL-модемам
- Встроенная система защиты от всплесков напряжения в линии по стандарту K.21

ZyXEL

Ориентировочная скорость связи



- P-791R v2 дает выигрыш в скорости по сравнению с обычными SHDSL-модемами на расстояниях до 4 км

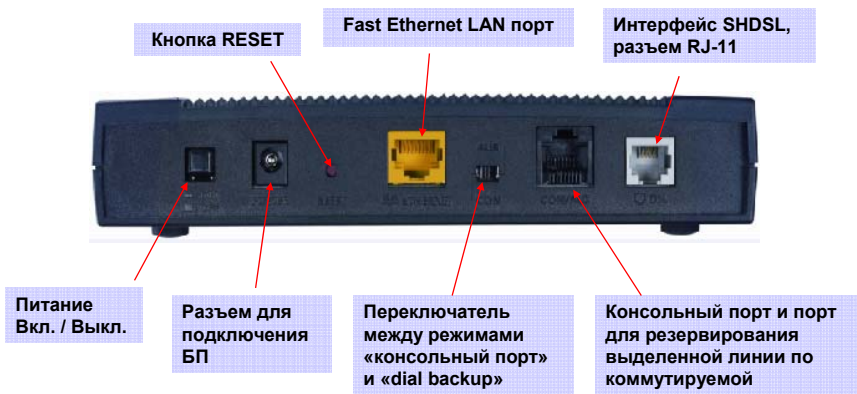
ZyXEL

Функциональные возможности

- Маршрутизация пакетов IP, режим моста
- Поддержка нескольких IP-адресов на порту Ethernet
- Фильтрация IP-пакетов и Ethernet-кадров
- Автоматическое резервирование связи с глобальной сетью
 - Резервирование SHDSL-линии по коммутируемой
 - Возможность перенаправление трафика на запасной шлюз в локальной сети
- Прозрачная передача трафика 802.1Q в режиме моста

ZyXEL

Аппаратная часть P-791R v2



ZyXEL

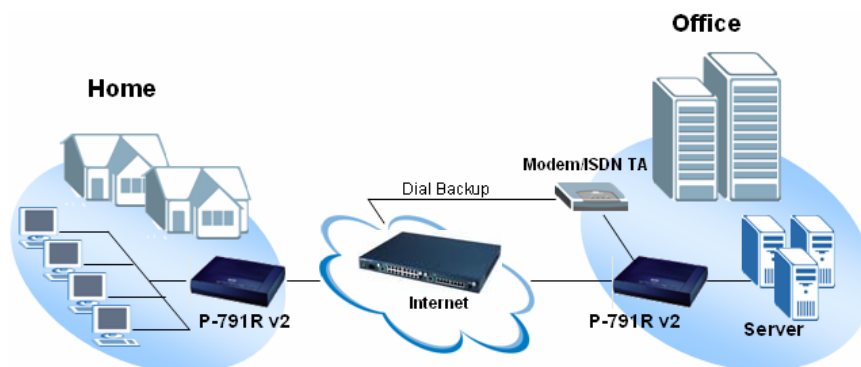
Рекомендации по применению

- Подключение корпоративных клиентов и небольших офисных комплексов к Интернету на скоростях более 2 Мбит/с
 - В качестве серверного оборудования рекомендуется использовать DSL-коммутаторы ZyXEL с SHDSL.bis-модулями SAM1216-22 и SLC1248G-22
- Создание высокоскоростных двухточечных соединений по одной медной паре между двумя территориально разнесенными сетями (режим «точка-точка»)
- P-791R v2 может использоваться как абонентский модем SHDSL.bis для подключения к 2-портовому маршрутизатору P-793H
 - P-793H в 2-проводном режиме обеспечивает подключение к центральному офису сразу двух удаленных филиалов компании (режим 2wire-2line)

ZyXEL

Диаграмма применения – 1

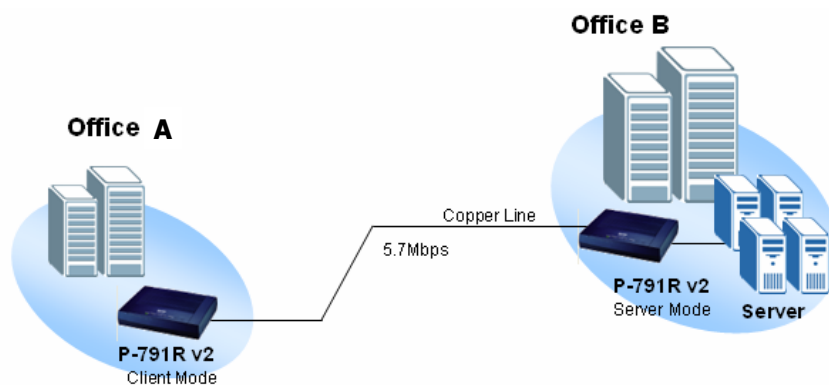
Подключение к DSL-коммутатору с модулем SHDSL.bis



ZyXEL

Диаграмма применения – 2

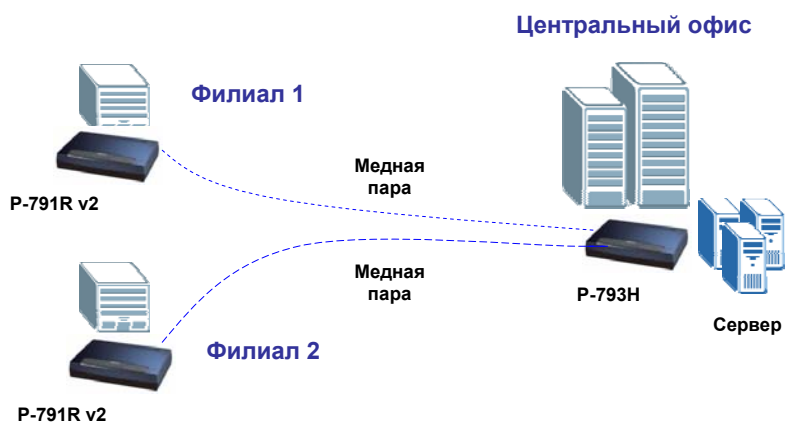
Режим «точка-точка»



ZyXEL

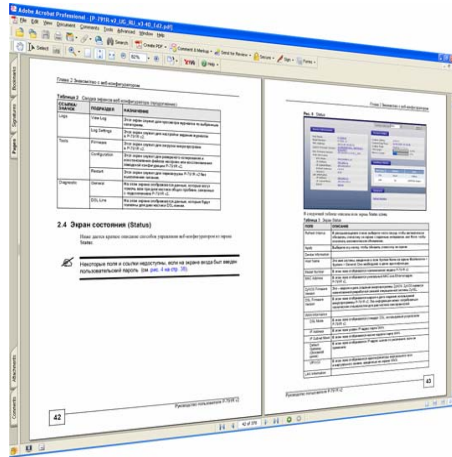
Диаграмма применения – 3

Подключение к центральному офису в режиме «точка – две точки»



ZyXEL

370 листов русской документации



- Подробное описание настройки всех функции модема
- Рекомендации по сетевой безопасности
- Справочная информация по сетевым технологиям

ZyXEL

Техническая поддержка

- 4 (3+1) года гарантии
 - На все оборудование ZyXEL предоставляется 3 года гарантии
 - При регистрации чрез Интернет приобретенного изделия предоставляется дополнительный год гарантийного обслуживания
- 8-800-200-8929
 - Любой пользователь из любого региона России может воспользоваться бесплатным телефоном технической поддержки
- «Личный кабинет» пользователя
 - Интерактивная система консультаций пользователя с отделом технической поддержки
 - Сохраняется история переписки по всем вопросам, что исключает потерю информация и сохраняет конфиденциальность

ZyXEL

Спасибо за внимание

Вы уже посещали сегодня
www.zyxel.ru



ZyXEL